

Infographie départementale

L'IAE en 2024

Insertion par l'Activité Economique

Creuse

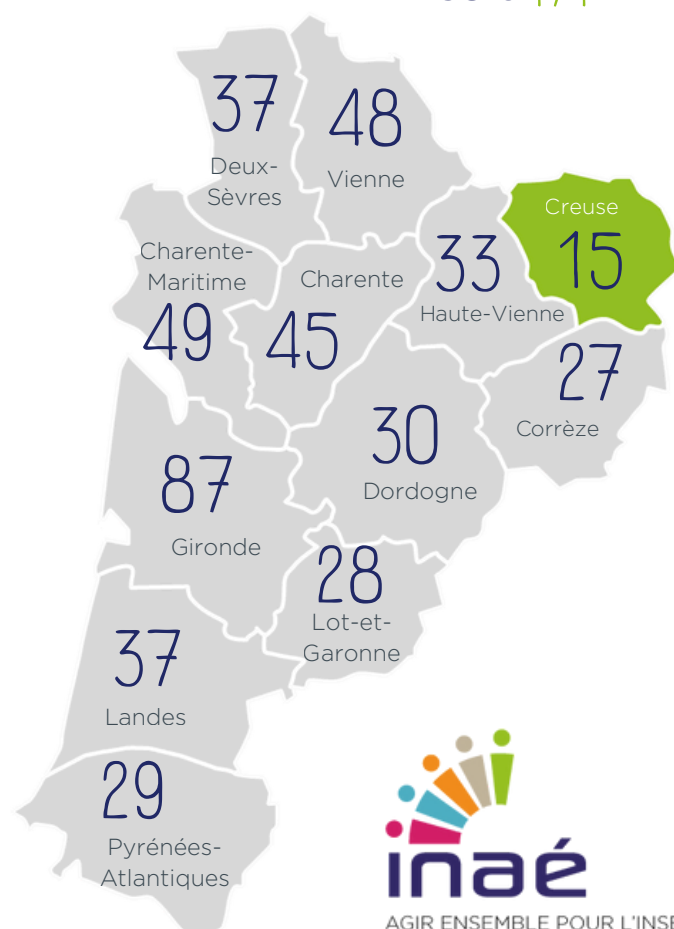
Le nombre de SIAE correspond au nombre de conventionnements listés dans l'ASP.

23

15
SIAE

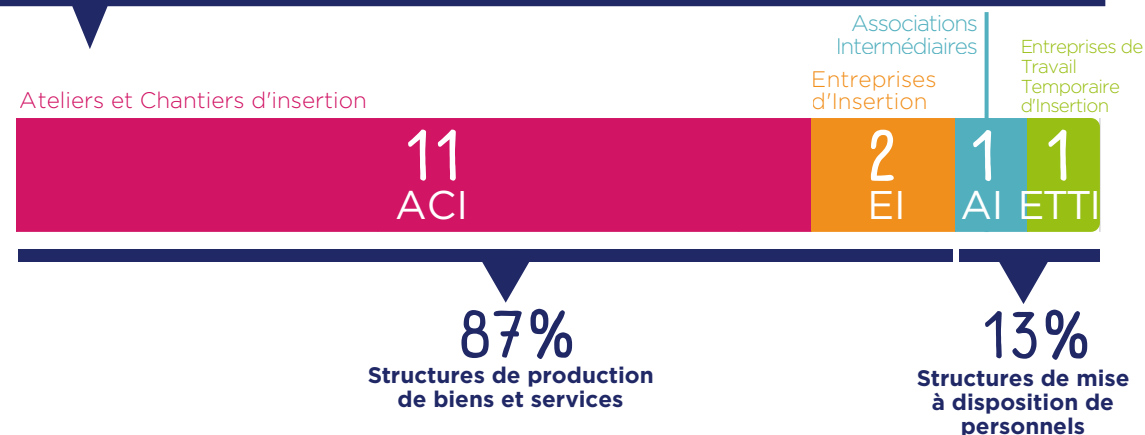
498
Salariés en
parcours

soit 171 ETP



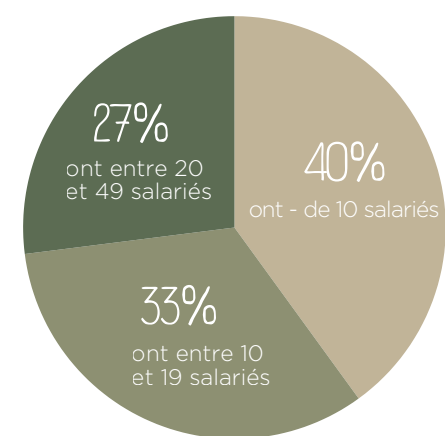
inaé
AGIR ENSEMBLE POUR L'INSERTION
PAR L'ACTIVITÉ ÉCONOMIQUE

PORTRAIT DES SIAE

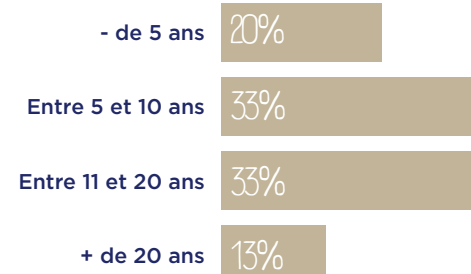


RÉPARTITION PAR TAILLE (ETP)

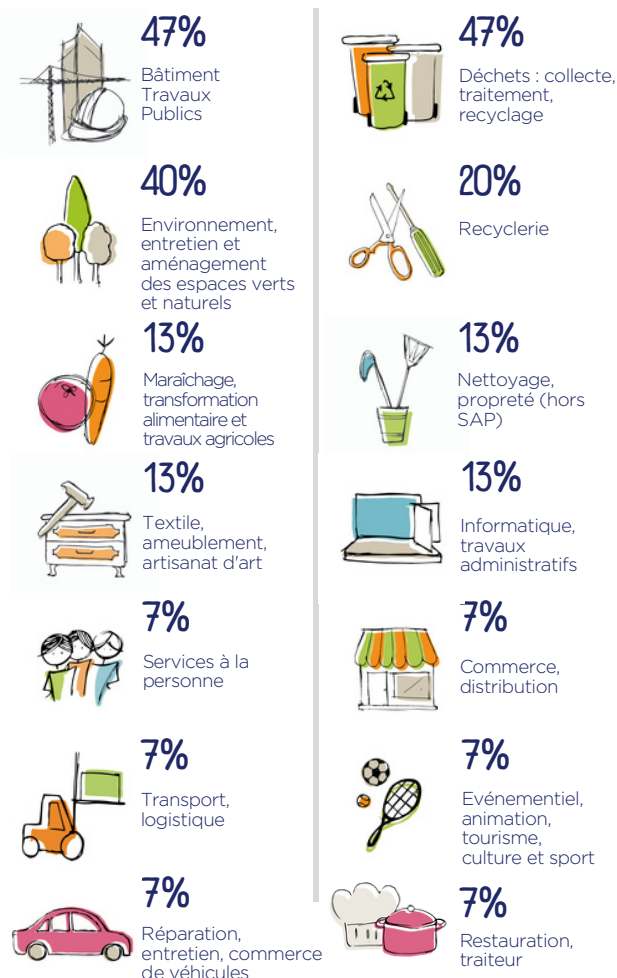
Salariés en parcours et permanents



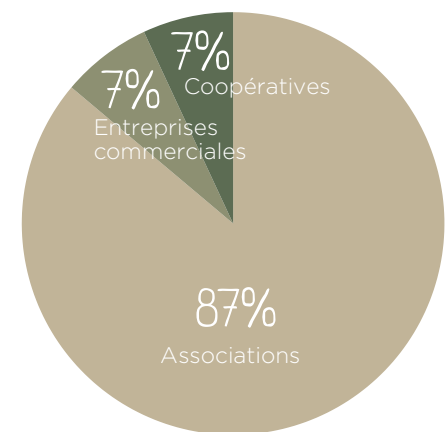
ANCIENNETÉ



SECTEURS D'ACTIVITÉ

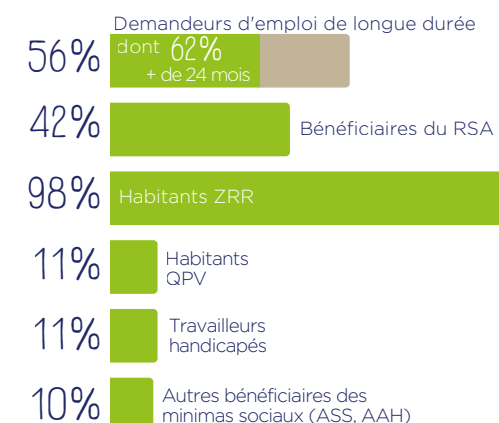


STATUT JURIDIQUE



IMPACT SOCIAL

PROFIL DES SALARIÉS

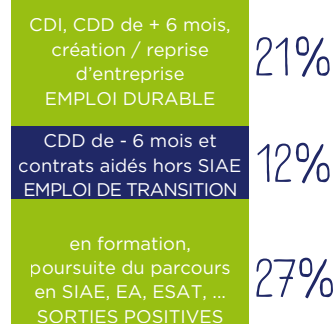
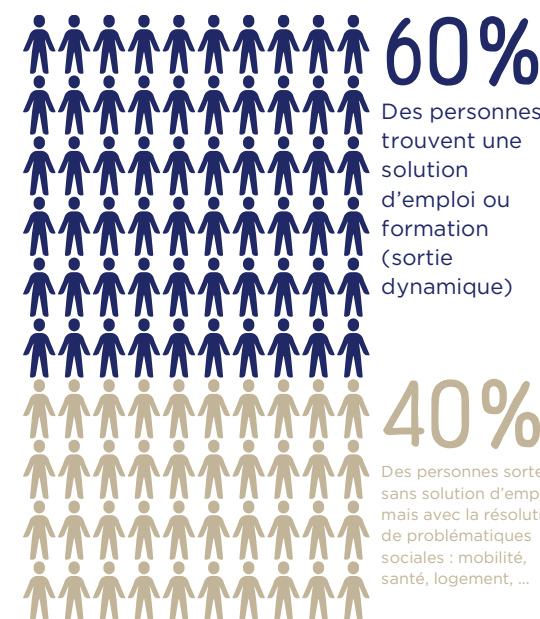


11% + de 50 ans

65% Entre 26 et 50 ans

23% - de 26 ans

TREMLIN VERS L'EMPLOI



Données issues des sorties examinées après 3 mois/150 heures de parcours

PRÉFET DE LA RÉGION NOUVELLE-AQUITAINE

RÉGION Nouvelle-Aquitaine